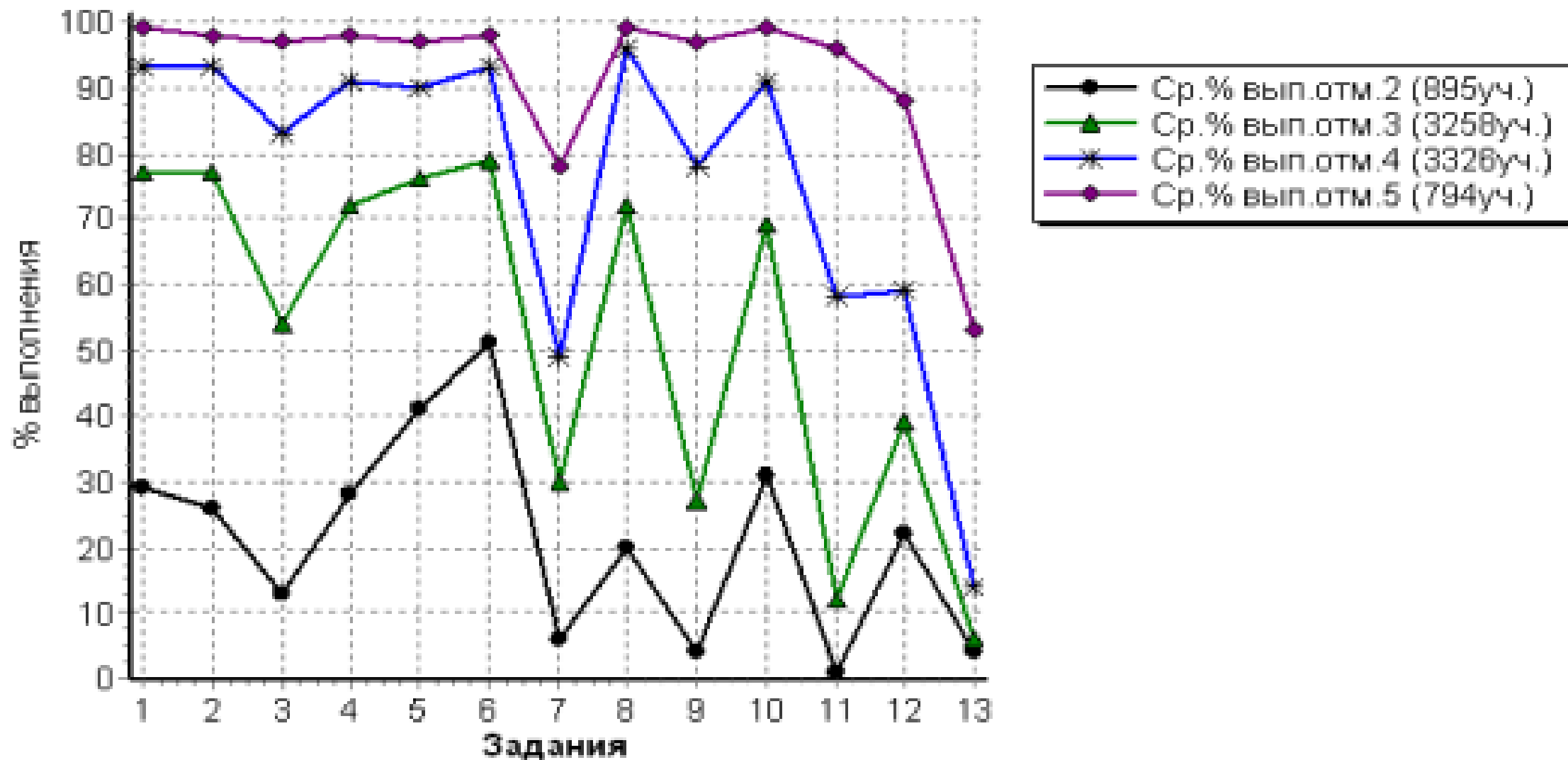


«Использование результатов ВПР в целях повышения качества образования по математике»

Сычева Галина Владимировна,
учитель математики МБОУ «Лицей № 33», г. Иваново,
заслуженный учитель РФ

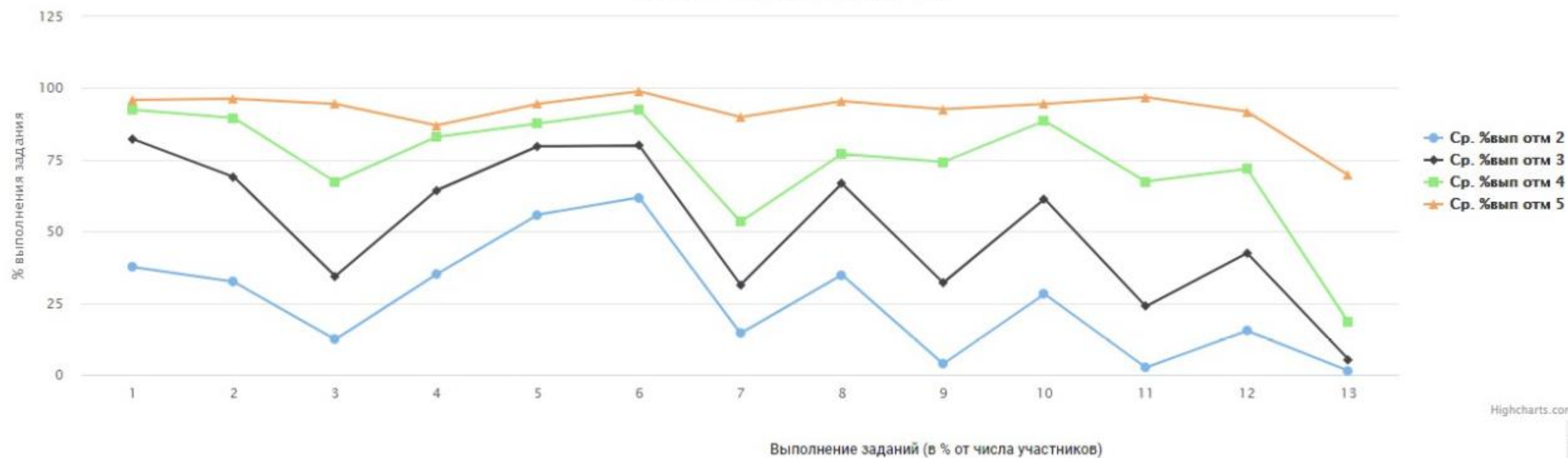
Результаты ВПР не могут учитываться как результат учебных достижений школьников, не выставляются в журналы, не учитываются при проведении промежуточной и итоговой аттестациях.

Средний процент выполнения заданий группами учащихся в Ивановской области



ВПР 2020 2020 / 7 Математика

Выполнение заданий группами участников



Highcharts.com

№1

Вычислите: $-2 \cdot 54 \cdot (-12)$

81%

№2

Вычислите: $\left(\frac{6}{5} - \frac{3}{4}\right) \cdot \frac{2}{3}$

80%

№4

Вычислите: $1,54 - 0,5 \cdot 1,3$

77%

№9

Вычислите: $2\frac{1}{3} : \left(\frac{5}{8} - \frac{8}{3}\right) - 2 \cdot 1\frac{3}{7}$

52%

№3

Число уменьшили на треть, и получилось 210. Найдите исходное число.

77%

№11

Хоккейные коньки стоили 4500 руб. Сначала цену снизили на 20%, а потом эту сниженную цену повысили на 20%. Сколько стали стоить коньки после повышения цены? Запишите решение и ответ.

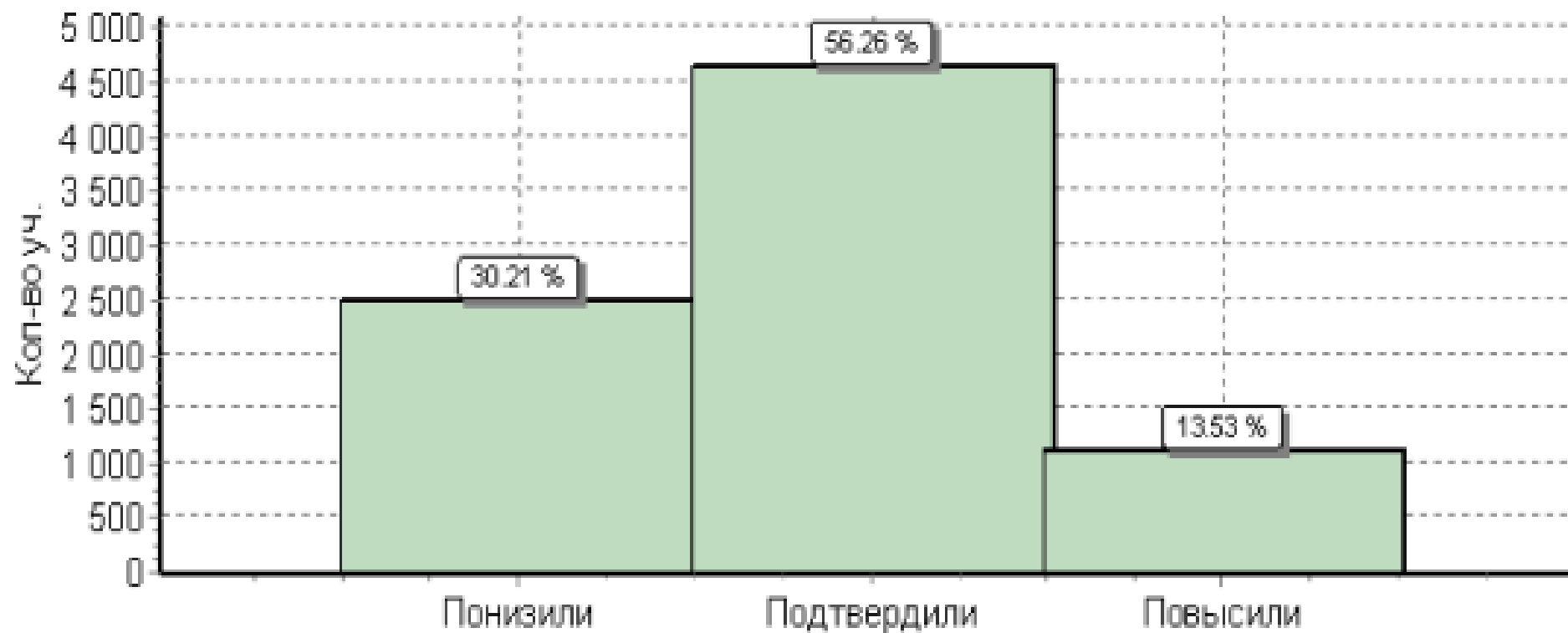
37%

№13

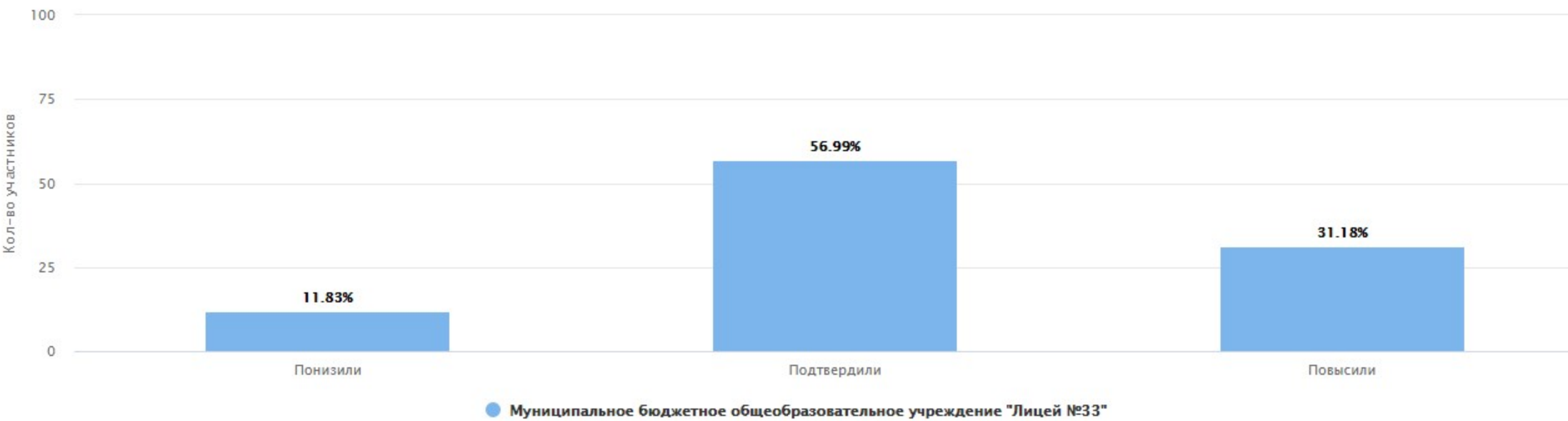
На доске написано число. Олег играет в арифметическую игру: он может либо стереть последнюю цифру написанного числа, либо прибавить к написанному числу число 2018 и записать полученный результат, стерев предыдущее число. Может ли Олег, действуя таким образом, в конце концов получить число 1? Если да, покажите как; если нет, объясните почему.

13%

Гистограмма соответствия за выполненную работу и отметок по журналу



Гистограмма соответствия отметок за выполненную работу и отметок по журналу



Результаты Всероссийской проверочной работы по математике показали, что выполнения заданий всероссийской проверочной работы по проверяемым элементам содержания и проверяемым умениям по математике позволяет констатировать то, что у обучающихся хорошо развиты умения:

работать с таблицами и диаграммами; использовать начальные математические знания для описания окружающих предметов и для оценки их количественных и пространственных отношений.

Результаты исследования показали наличие ряда проблем в математической подготовке обучающихся, в том числе:

- низкий уровень сформированности навыков самоконтроля, включая навыки внимательного прочтения текста задания, сопоставления выполняемых действий с условием задания, предварительной оценки правильности полученного ответа и его проверки;
- недостаточный навык выполнения письменных вычислений
- слабое развитие навыков проведения логических рассуждений;
- недостаточное развитие у обучающихся умения решать практические задачи;
- низкий уровень сформированности умения объяснять, сравнивать и обобщать данные, делать выводы и прогнозы.

По результатам ВПР можно дать следующие рекомендации:

1. Обратить внимание на типичные ошибки, их причины и возможные пути устранения.
2. Объективно оценивать работы учащихся, руководствуясь принятыми нормами оценивания.
3. Подготовить индивидуальные программы (траектории развития) для обучающихся, которые выполнили ВПР с очень низкими результатами, и для обучающихся, которые выполнили ВПР с достаточно высокими результатами.
4. Включать задания по материалам открытого банка заданий ВПР с последующим анализом результатов (выявление динамики результатов обучения).

Результаты внешней и внутренней оценок должны совпадать.