



ДЕПАРТАМЕНТ ОБРАЗОВАНИЯ ИВАНОВСКОЙ ОБЛАСТИ

Революции пл., д.2/1, Иваново, 153000, тел. (4932) 32-67-60, факс (4932) 41-03-70, e-mail 077@ivreg.ru, <http://iv-edu.ru>

от 22 ДЕК 2020 № ИСХ 4976 008/01-12

Руководителям
муниципальных органов
управления образованием

О направлении формы аналитической
справки по ВПР для ОО

Уважаемые руководители!

Департамент образования Ивановской области направляет форму аналитической справки по итогам Всероссийских проверочных работ для общеобразовательных организаций, разработанную ОГБУ «Ивановский региональный центр оценки качества образования».

Приложение: на 15 л. в 1 экз.

Заместитель начальника Департамента
образования Ивановской области

П.А.Донецкий

**ПОЯСНИТЕЛЬНАЯ ЗАПИСКА К
ФОРМЕ
аналитической справки по результатам ВПР
в общеобразовательной организации**

Результаты проведения Всероссийских проверочных работ (далее – ВПР) размещены в личном кабинете общеобразовательной организации (далее – ОО), расположенном на информационном портале Федеральная информационная система оценки качества образования (далее – ФИС ОКО) по адресу <https://lk-fisoko.obrnadzor.gov.ru/#>.

По каждому учебному предмету в параллели ФИС ОКО предоставляет информацию о результатах ВПР, выгружаемой в виде Excel-файла.

Показатели, выгружаемые с ФИС ОКО	Содержимое формы
Показатель 1. Статистика по отметкам	Общее количество участников ВПР в параллели, доли участников, получивших отметки «2», «3», «4», «5»
Показатель 2. Сравнение отметок с отметками по журналу	Доли обучающихся, чьи отметки за ВПР ниже, выше или равны отметкам, полученным за предыдущий год (четверть/триместр)
Показатель 3. Распределение первичных баллов	Доли участников ВПР в параллели, получивших за выполнение всех заданий работы от 0 баллов до максимального балла (по описанию работы)
Показатель 4. Достижение планируемых результатов	Процент выполнения каждого задания ВПР обучающимися всей параллели, рассматриваемый в разрезе проверяемых требований (умений) в соответствии с ФГОС
Показатель 5. Выполнение заданий	Процент выполнения каждого задания ВПР всей параллели в ОО
Показатель 6. Выполнение заданий группами участников	Средний процент выполнения каждого задания группами обучающихся по отметкам

Учителя-предметники, школьные методические объединения проводят анализ результатов ВПР по учебным предметам каждого обучающегося, класса, параллели и общеобразовательной организации в целом.

В результате проведенного анализа определяются проблемные поля, дефициты в виде несформированных планируемых результатов для каждого обучающегося, класса, параллели, образовательной организации по каждому учебному предмету, по которому выполнялась процедура ВПР, на основе данных о выполнении каждого из заданий участниками, получившими разные баллы за работу.

Результаты такого анализа оформляются в виде аналитических справок, в которых отображаются дефициты по конкретному учебному предмету ВПР для:

- а) образовательной организации;
- б) всех параллелей;
- в) каждого класса;
- г) каждого обучающегося.

ФОРМА
аналитической справки результатов ВПР
в общеобразовательной организации

Общая информация об общеобразовательной организации

Место расположения ОО / Наименование муниципального образования	
Краткое наименование ОО	
Логин ОО в ФИС ОКО	sch37....
Код ГИА (при наличии)	

Количественный состав участников ВПР-20__ в ОО

Таблица 1

Наименование предметов	Количество участников ВПР						
	4 класс (чел.)	5 класс (чел.)	6 класс (чел.)	7 класс (чел.)	8 класс (чел.)	10 класс (чел.)	11 класс (чел.)
Математика							
Русский язык							
Окружающий мир							
Биология							
История							
Обществознание							
География							
Химия							
Физика							
Иностранный язык (укажите какой)							

Показатель 1. Статистика по отметкам

Анализ проводится по всем предметам в каждой параллели. Соответственно в аналитической справке количество таблиц и диаграмм будет соответствовать суммарному количеству предметов по параллелям, по которым проведены ВПР.

1.1. Анализ статистических показателей по отметкам (указать предмет и параллель)

Сравнение статистических показателей общероссийских, региональных, муниципальных и школьных результатов ВПР по предметам.

При заполнении таблицы используется информация формы «Ф3_Статистика по отметкам».

Таблица 2

	Общее количество участников	Распределение долей участников (в %), получивших			
		Отметку «2»	Отметку «3»	Отметку «4»	Отметку «5»
Российская Федерация					
Ивановская область					
Наименование МОУО (укажите)					
Наименование ОО (укажите)					

Пример оформления таблицы и ее графического представления

Сравнение статистических показателей общероссийских, региональных, муниципальных и школьных результатов ВПР по предмету «Математика» в 6-х классах МБОУ СШ №1 городского округа _____ (_____ района)

	Общее количество участников	Распределение долей участников (в %), получивших			
		Отметку «2»	Отметку «3»	Отметку «4»	Отметку «5»
Российская Федерация	1302933	18,25	38,15	30,19	13,42
Ивановская область	8584	20	39,01	28,63	12,35
городской округ _____ (_____ район)	3549	17,93	36,06	31,03	14,98
МБОУ СШ №1	78	46,15	28,21	23,08	2,56

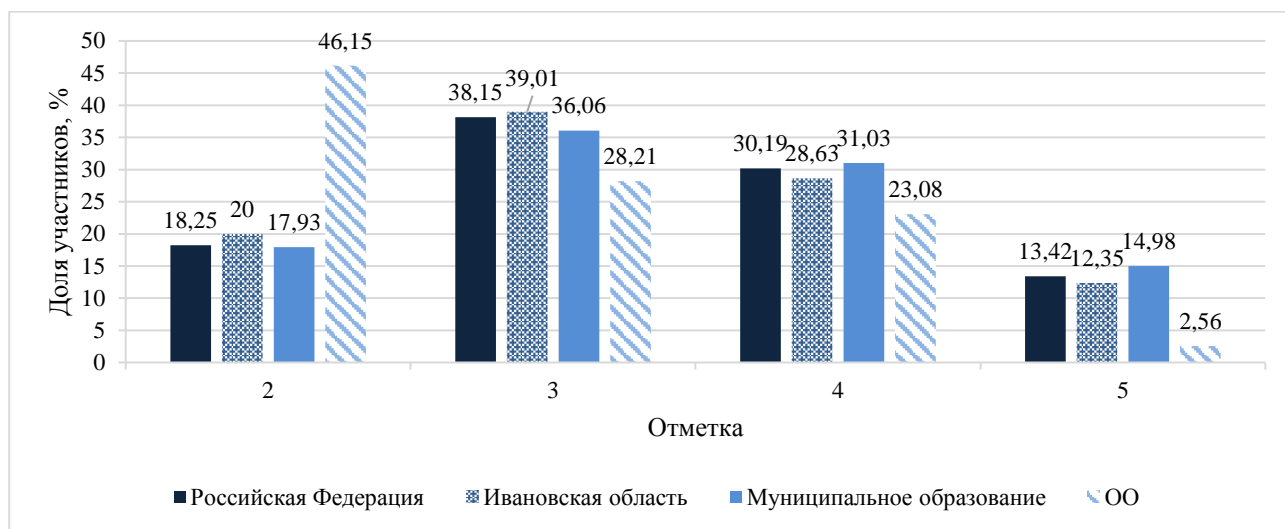


Рисунок 1. Гистограмма распределения долей участников ВПР по математике в 6-х классах по отметкам

1.2. Анализ абсолютной и качественной успеваемости (указать предмет и параллель)

При заполнении таблицы используется информация формы «ФЗ_Статистика по отметкам». Абсолютная успеваемость рассчитывается как сумма долей участников, получивших отметки «3», «4» и «5». Качественная успеваемость рассчитывается как сумма долей участников, получивших отметки «4» и «5».

Таблица 3

	Общее количество участников (чел.)	Абсолютная успеваемость (в %)	Качественная успеваемость (в %)
Российская Федерация			
Ивановская область			
Наименование МОУО (укажите)			
Наименование ОО (укажите)			

Пример оформления таблицы и ее графического представления

Абсолютная и качественная успеваемости по результатам ВПР по математике в 6-х классах МБОУ СШ №1 городского округа _____ (_____ района)

	Общее количество участников (чел.)	Абсолютная успеваемость (в %)	Качественная успеваемость (в %)
Российская Федерация	1302933	81,76	43,61
Ивановская область	8584	79,99	40,98
городской округ _____ (_____ район)	3549	82,07	46,01
МБОУ СШ №1	78	53,85	25,64

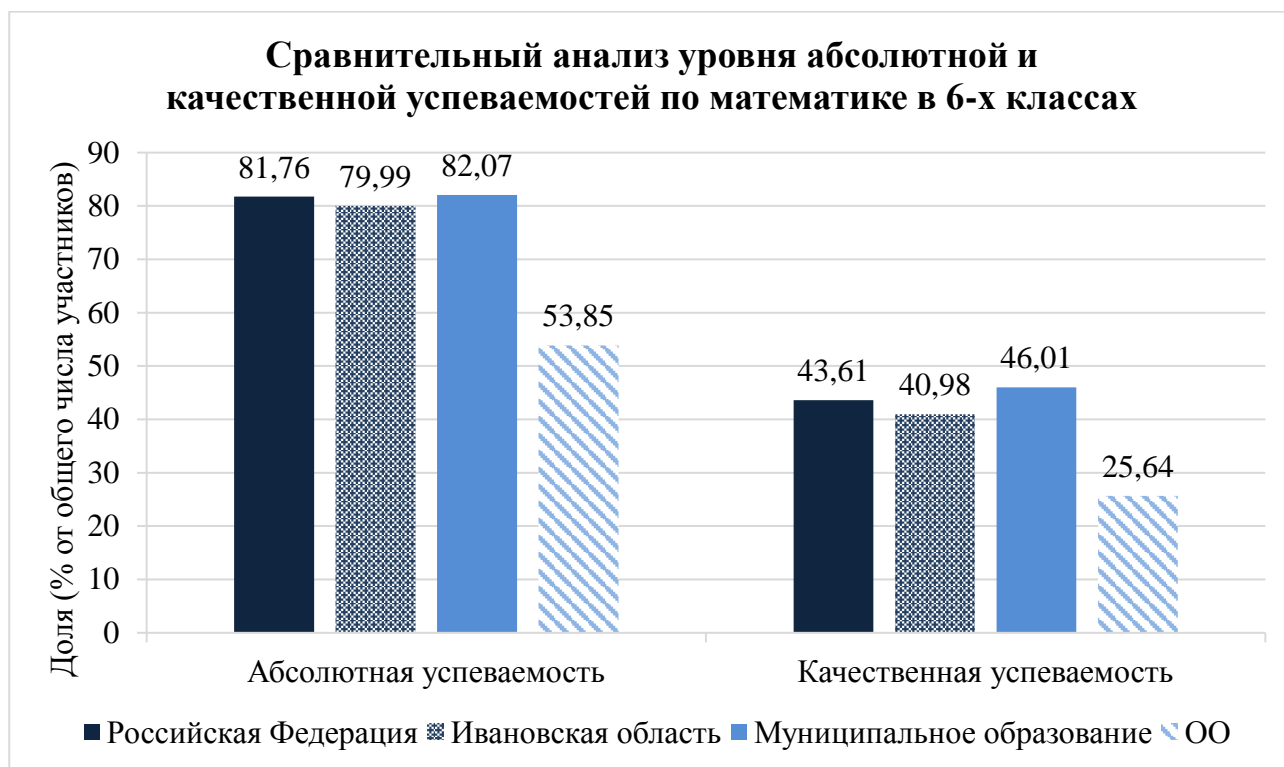


Рисунок 2. Сравнительный анализ уровня абсолютной и качественной успеваемости по математике в 6-х классах

Обобщенный вывод: Проводится анализ полученных данных (в примере, на рисунке наблюдается преобладание доли участников шестых классов, не справившихся с ВПР по математике. Результаты ВПР в ОО значительно хуже соответствующих результатов по муниципалитету, региону и стране. Вследствие наличия у образовательной организации большой доли обучающихся, получивших неудовлетворительную отметку, наблюдается низкий уровень абсолютной и качественной успеваемости).

Выявление динамики абсолютной и качественной успеваемости по предмету в разрезе параллелей за три года (указать предмет и параллель)

Таблица 4

Учебный предмет (укажите)	Количество участников	Абсолютная успеваемость			Качественная успеваемость		
		2018	2019	2020	2018	2019	2020
Параллель (укажите)							
Номер класса 1 (укажите)							
Номер класса 2 (укажите)							
...							

1.3. Качество массовых результатов по предмету в разрезе параллелей (указать предмет и параллель) складывается из индекса низких результатов и индекса массовых результатов.

Индекс низких результатов. Доля участников, не достигших нижней границы баллов по предмету. В качестве нижней границы в каждой параллели

по предмету берется сумма баллов, которая отличается от установленного нижнего порогового балла по данной процедуре на небольшую сумму баллов в сторону увеличения (1-2 балла)

Таблица 5

Наименование предметов	Индекс низких результатов, %						
	4 класс	5 класс	6 класс	7 класс	8 класс	10 класс	11 класс
Математика							
Русский язык							
Окружающий мир							
Биология							
История							
Обществознание							
География							
Химия							
Физика							
Иностранный язык (укажите какой)							

Индекс массовых результатов. Доля участников, показавших результаты не ниже «средних». Понятие «средних» результатов определяется на основе характеристик, представленных в описания работ по предмету в каждой параллели.

Показатель 2. Сравнительный анализ результатов ВПР – 20__ года с годовыми отметками обучающихся по журналу в разрезе предметов.

Таблица 6

Класс	Количество обучающихся, выполнивших ВПР (чел.)	Доля обучающихся, отметки по ВПР которых ниже их годовой отметки (%)	Доля обучающихся, отметки по ВПР которых совпадают с их годовой отметкой по предмету (%)	Доля обучающихся, отметки по ВПР которых выше их годовой отметки (%)
Математика				
4-А <i>(пример)</i>	21	14,3	38,1	47,6
4-Б <i>(пример)</i>	25	20,0	64,0	16,0
...				
5-А <i>(пример)</i>	14	7,1	57,2	35,7
...				
6-А <i>(пример)</i>	18	27,8	33,4	38,9
...				
7-А				
...				
8-А				
...				
Русский язык				
4-А				
...				
5-А				
...				
6-А				
...				
7-А				
...				
8-А				
...				
Окружающий мир				
4-А				
...				
Биология				
5-А				
...				
6-А				
...				
7-А				
...				
8-А				
...				
11-А				
...				
История				
5-А				
...				
6-А				
...				
7-А				

Примеры оформления диаграмм к таблице 6

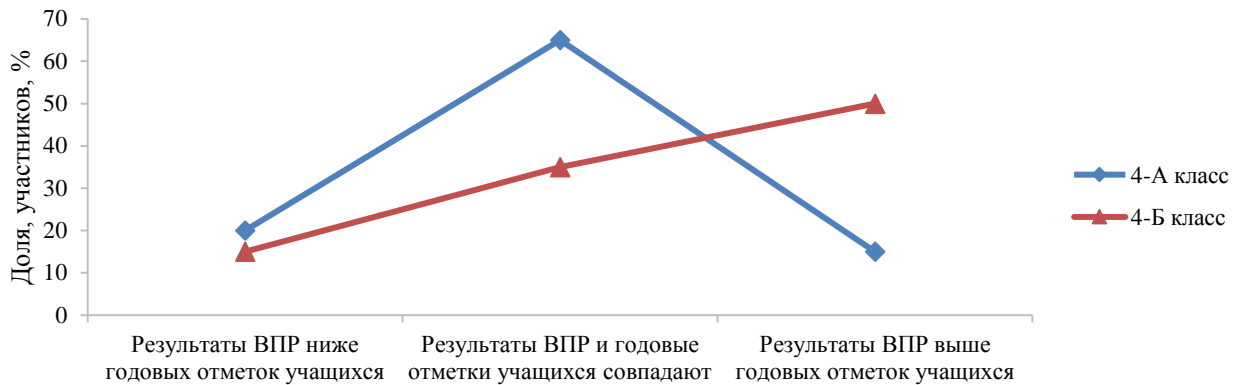


Рисунок 3. Соотношение результатов ВПР и годовых отметок по предмету в одной параллели

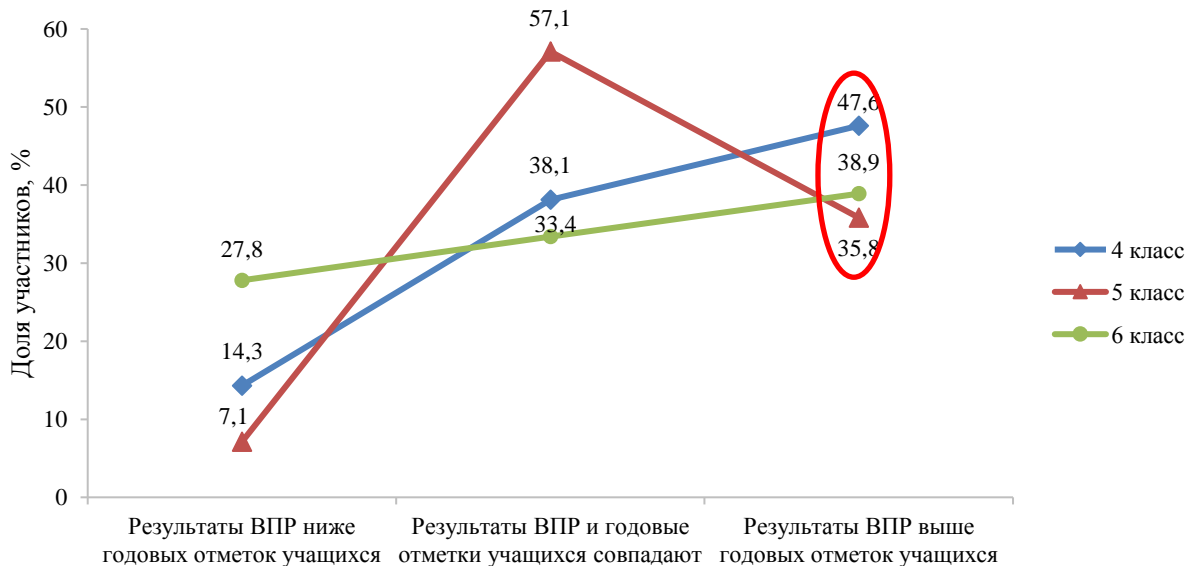


Рисунок 4. Соотношение результатов ВПР и годовых отметок по предмету в разрезе параллелей

Общий вывод: В выводе представляется анализ наличия признаков необъективности (завышение или занижение отметок по сравнению с годовыми отметками), возможные причины этого и меры по исправлению ситуации в 20___ / ___ учебном году.

Показатель 3. Распределение первичных баллов участников ВПР–20__.

В каждой параллели по всем учебным предметам строится гистограмма распределения первичных баллов. При построении гистограммы используется информация формы «Ф4_Распределение первичных баллов».

При анализе гистограммы «Распределение первичных баллов участников ВПР» необходимо обратить внимание на вид распределения первичных баллов в ОО (рисунки 5-7). На данных рисунках приведены примеры гистограмм распределения первичных баллов.

На рисунке 5 представлен пример гистограммы, на которой отражено распределение первичных баллов близкое к нормальному. Проверка работ учащихся осуществлялась учителями, не ведущими предмет в данных классах.

Гистограмма распределения первичных баллов по математике в 6 классах

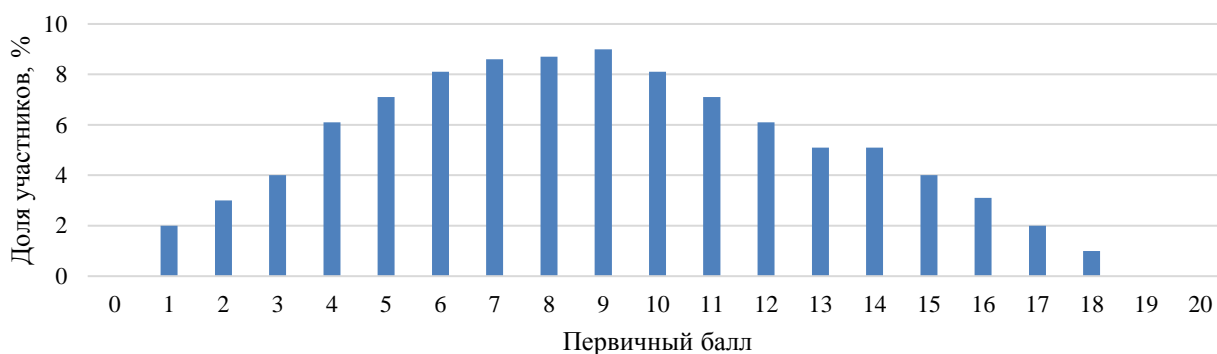


Рисунок 5. Распределение первичных баллов близкое к нормальному

На рисунках 6 и 7 показаны примеры гистограмм, отклоняющихся от вида нормального распределения.

На рисунке 6 показано распределение первичных баллов ВПР по математике в 6-х классах. Проверка работ учащихся осуществлялась учителями, ведущими в данных классах.

Анализируя данную диаграмму, можно увидеть, что наблюдается явный «сдвиг» первичных баллов вправо (в сторону отметок «4» и «5»), что говорит о завышении отметок или о том, что учащимся помогали.

Распределение первичных баллов по математике в 6 классах

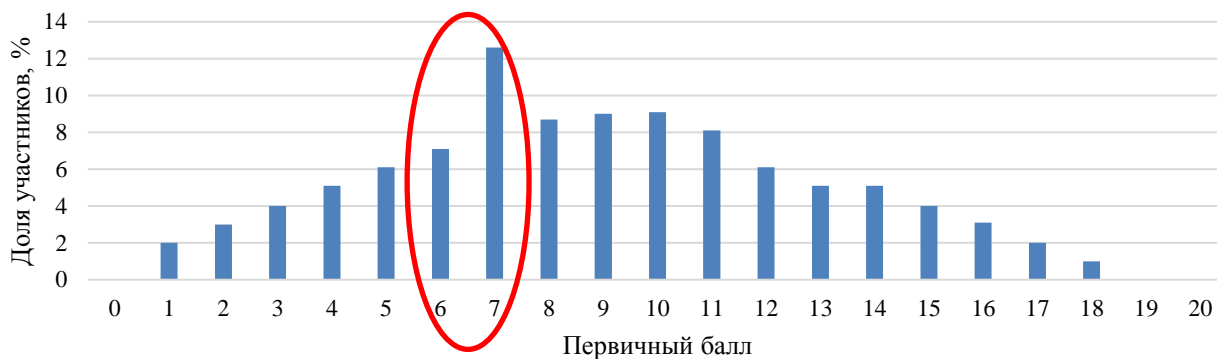


Рисунок 6. Кривая распределения первичных баллов смещена вправо (в сторону «4» и «5»)

На рисунке 7 кривая распределения первичных баллов не соответствует нормальному распределению. При этом на данном рисунке видно несколько заметных «пигов» (на границах 6-7 баллов и 10-11 баллов). Похожий «пик» заметен и на рисунке 6 на границе 6-7 баллов.

Если посмотреть на шкалу перевода первичных баллов в отметки, то увидим, что 6 баллов на рисунке 7 – это еще отметка «2», а 7 баллов – уже отметка «3». Та же картина наблюдается при переходе от отметки «3» к «4». Анализируя данную диаграмму можно с большой долей вероятности говорить о завышении отметок в большей степени от «2» к «3» и чуть меньшей от «3» к «4».

Распределение первичных баллов ВПР по математике в 6 классах (по программе 5 класса)

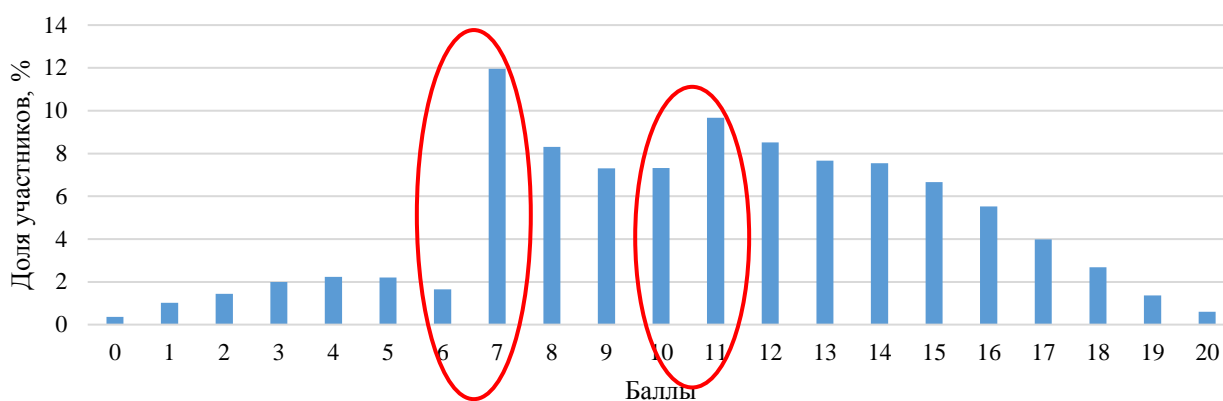


Рисунок 7. Кривая распределения первичных баллов имеет явные «пики» в сторону завышения отметок (от «2» к «3»; от «3» к «4»)

В выводах по данному разделу необходимо указать:

- соответствует ли вид гистограммы по _____ (указать предмет) в _____ (указать класс) нормальному распределению первичных баллов (см. рисунок 3);
- фиксируются ли «пики» на границе перехода от одной отметки в другую (см. рисунки 4 и 5);
- каковы причины отклонения от нормального распределения первичных баллов по _____ (указать предмет) в _____ (указать класс) и какие меры будут приняты ОО для снижения необъективности при проверке учителями работ учащихся в 2021 году.

Показатель 4. Достижение планируемых результатов в соответствии с ПООП НОО/ООО и ФГОС.

Для работы по данному направлению используется форма «Ф2.2_Достижение планируемых результатов».

Содержательный анализ проводится по всем учебным предметам (в параллелях, участвовавших в ВПР).

В рамках данного направления формируются обобщенные выводы учителями-предметниками (описываются проблемы, которые наблюдаются у учащихся по учебному предмету и предполагаемые меры по их устранению в 20 ____ / ____ учебном году.)

Пример формы «Ф2.2_Достижение планируемых результатов» по математике в 6 классах

Блоки ПООП обучающийся научится / получит возможность научиться или проверяемые требования (умения) в соответствии с ФГОС (ФК ГОС)	Макс балл	Ивановская область	МОУО	ОО	РФ
		8584 уч.	3549 уч.	78 уч.	1302933 уч.
1. Развитие представлений о числе и числовых системах от натуральных до действительных чисел. Оперировать на базовом уровне понятием «натуральное число».	1	60,94	63,62	66,67	62,05
2. Развитие представлений о числе и числовых системах от натуральных до действительных чисел. Оперировать на базовом уровне понятием «обыкновенная дробь».	1	50,03	49,17	37,18	50,99
3. Развитие представлений о числе и числовых системах от натуральных до действительных чисел. Оперировать на базовом уровне понятием «десятичная дробь».	1	58,29	62,52	56,41	63,33
4. Развитие представлений о числе и числовых системах от натуральных до действительных чисел. Решать задачи на нахождение части числа и числа по его части.	1	36,73	42,8	55,13	40,39
5. Овладение приемами выполнения тождественных преобразований выражений. Использовать свойства чисел и правила действий с рациональными числами при выполнении вычислений.	1	74,21	76,33	75,64	75,22
6. Умение применять изученные понятия, результаты, методы для решения задач практического характера и задач из смежных дисциплин. Решать задачи разных типов (на работу, на движение), связывающих три величины; выделять эти величины и отношения между ними; знать различие скоростей объекта в стоячей воде, против течения и по течению реки.	2	48,39	52,72	8,33	46,71
7. Умение применять изученные понятия, результаты, методы для решения задач практического характера и задач из смежных дисциплин. Решать несложные сюжетные задачи разных типов на все арифметические действия.	1	54,72	56,13	37,18	58,13

Показатель 5. Анализ выполнения заданий участниками ВПР – 20__.

5.1. Выполнение заданий участниками ВПР – 20__ по предмету.

Для работы по данному направлению используется форма «Ф2_Выполнение заданий».

Анализ проводится по всем учебным предметам (в параллелях, участвовавших в ВПР).

Пример формы «Ф2_Выполнение заданий»

Группы участников	Кол-во участников	Макс балл	Задание 1	Задание 2	Задание 3	...	Задание 14
			1	1	1	...	2
Российская Федерация	1302933		62,05	50,99	63,33	...	9,31
Ивановская область	8584		60,94	50,03	58,29	...	8,8
Муниципальное образование	3549		63,62	49,17	62,52	...	10,06
ОО	78		66,67	37,18	56,41	...	1,92

Анализируя таблицу можно увидеть, как выполняется каждое из заданий проверочной работы учащимися образовательной организации. Также можно проанализировать причины затруднений учащихся при выполнении отдельных заданий (в приведенном примере это задание № 14), а также указать задания, с которыми успешно справляются участники ВПР (в приведенном примере это задания № 1).

В выводах необходимо проанализировать выполнение учащимися заданий ВПР и запланировать работу с блоками ПООП НОО/ООО, вызвавшими у учащихся наибольшие затруднения.

5.2. Сравнительный анализ выполнения заданий участниками ВПР – 20__ по предмету за два года.

Анализ проводится по всем учебным предметам по параллелям, участвовавшим в ВПР два года подряд (при условии, что задания по одинаковой теме и направлены на одни и те же умения). Количество таблиц должно совпадать

Таблица 8

Задание	4 класс	Процент выполнения, %	
	Макс балл	2019 год	2020 год
1. Пример задания			
2. Пример задания			
...			

Анализируя таблицу можно увидеть, как выполняется каждое из заданий проверочной работы учащимися образовательной организации по годам. Также можно выделить группу заданий, которая вызывает у обучающихся наибольшие затруднения, проанализировать причины их появления и дать методические рекомендации.

Показатель 6. Анализ выполнения заданий группами участников ВПР – 20__ по предмету.

Для работы по данному направлению используется форма «Ф4_Выполнение заданий группами учащихся».

Анализ проводится по всем учебным предметам (в параллелях, участвовавших в ВПР) с целью установления соответствия группы обучающихся заданным критериям (освоение отдельной темы, группы умений, достижение требований ФГОС).

По результатам анализа каждой группе участников формируются адресные рекомендации.

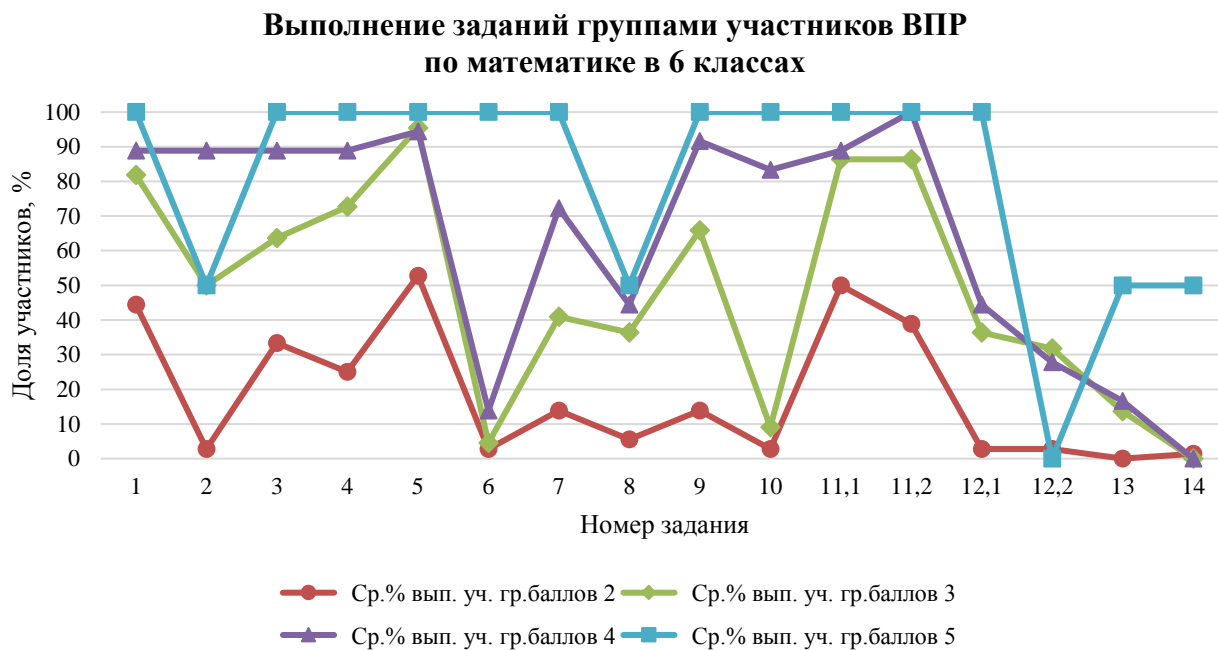


Рисунок 8. Выполнение заданий группами участников ВПР по предмету

Общие выводы, методические рекомендации для педагогов и методических объединений педагогов, принятие управленческих решений.